

# Weiterbildung

für Feng-Shui-Berater im Herbst 2008



## Herbstzeit - Lernzeit

Herbst ist die beste Jahreszeit zum Lernen. Wir sind erholt nach dem Sommerurlaub, haben Kraft und Licht der Sonne getankt und freuen uns auf die Ruhe und Gelassenheit der Herbsttage.

Herbst ist die Zeit des Metalls. Das Chi richtet sich nach innen, hilft bei der Konzentration und klaren Gedanken. Das Yin ist mäßig, gerade stark genug, um uns zu festigen, ohne träge zu machen. Nutzen Sie die Zeit für sich und vermehren Sie Ihren geistigen Reichtum.

### Termin merken!

Farben  
31.10.2008  
Caparol

Haus des  
Handwerks in  
Ober-Ramstadt

Lo Pan  
11.-12.10.2008  
Wien

Sterne & Business  
06.-09.11.2008  
Bensheim

## Herbst-Gefühl

Müder Glanz der Sonne!  
Blasses Himmelblau!  
Von verklungner Wonne  
Träumet still die Au.  
An der letzten Rose  
Löset lebenssatt  
Sich der letzte lose,  
Bleiche Blumenblatt!

Goldenes Entfärben Schleicht  
sich durch den Hain!  
Auch Vergehn'n und Sterben  
Däucht mir süß zu sein.  
*(Gerok von Karl, 1815-1890)*





## Intensivseminar Lo Pan - praktische Anwendung

Einen Lo Pan zu besitzen ist ein Vorteil, mit einem Lo Pan effektiv arbeiten zu können, ist ein fachkompetenter Wettbewerbsvorteil. Das Seminar bietet eine intensive, praktische Einführung in die Arbeit mit einem Lo Pan. Sie lernen das Gerät optimal zu benutzen, seine Ringe korrekt zu deuten und die unzähligen Informationen zu einem wirkungsvollen Beratungsergebnis zusammen zu führen.

### Voraussetzungen

- Lo Pan des Westens von Marc Häberlin, Modell 2004 muss vorhanden sein oder beim Seminar erworben werden (nicht im Preis inbegriffen, siehe Anmeldung)
- Fachfundierte Feng Shui Grundlagen, insbesondere Yin-Yang und Wandlungsphasen, Ho Tu und Lo Shu
- Mind. theoretische Kenntnisse zu Auswertungstechniken wie das „Ost-West-System“ (8 Omen), Fliegende Sterne
- Kenntnisse astrologischer Grundbegriffe wie Erdzweige, Himmelsstämme

### Inhalt

#### 1. Tag, 10:00 – 18:00 Uhr

- Lo Pan – kurzer Abriss seiner Geschichte und Bauarten
- Gerätaufbau und Handhabung, allgemeine Grundlagen einer Messung
- Erklärung der Ringe, Teil 1 (Ho Tu und Lo Shu, 8 Omen, persönliche Richtungen, Tageszeit und Organuhr, Nan Jia der Himmelsrichtungen,
- Fliegende Sterne incl. Ersatzsterne)
- Praktische Übungen zum Teil 1
- Erklärung der Ringe, Teil 2 (Astrologische Aspekte, Mondhäuser, Trigon der Erdzweige, Hexagramme)
- Praktische Übungen zum Teil 2

#### 2. Tag, 10:00 – 16:00 Uhr

- Erklärung der Ringe, Teil 3 – erweiterte Landschaftsschule, Auswertungen mit der Menschenplatte
- Praktische Übungen zum Teil 3
- Erklärung der Ringe, Teil 4 – Wasserdrachen (Auswertungen der Wassertore, Auswertungen mithilfe der Himmelsplatte)
- Praktische Übungen zum Teil 3
- Lo Pan – Anwendungs- und Einsatzgebiete in der Praxis
- Fallbeispiele



Termin: 11.-12.10.2008

Ort: Wien

Gruppe: max. 8 Teilnehmer

Preis: 320,00 € incl. MwSt.

Jeder Teilnehmer erhält umfangreiches Skript.

**Für die Anmeldung zum Lo Pan Seminar benutzen Sie bitte das Formular.**

**per Fax: +43 - 1 - 403 08 33**

**per Email: [lopan@aon.at](mailto:lopan@aon.at)**

Sylvia Hlučovský

Waidäckergasse 17/Haus 77

A- 1160 Wien

#### ANMELDUNG

Hiermit melde ich mich verbindlich zum Intensivseminar Lo Pan am 11.-12.10.2008 in Wien an.  
Bitte zutreffendes ankreuzen:

- Ich besitze bereits den Lo Pan des Westen von Marc Häberlin, Version 2004
- Ich bestelle den Lo Pan des Westen von Marc Häberlin, Version 2004 zum Preis von 289,- € incl. MwSt. und erhalte das Gerät beim Seminar

#### Anmeldebedingungen:

Anmeldeschluss ist der 26.09.2008. Bei Stornierungen danach wird eine Bearbeitungsgebühr von 100,-€ erhoben. Sie erhalten eine Rechnung vorab.

Teilnehmerzahl: mind. 5, max. 8

Die Teilnahme an der Veranstaltung erfolgt auf eigene Gefahr. Für Schäden, Gesundheit und Eigentum kann keine Haftung übernommen werden. Mit den Anmeldebedingungen bin ich einverstanden.

Name: \_\_\_\_\_

Vorname: \_\_\_\_\_

Strasse: \_\_\_\_\_

PLZ / Ort: \_\_\_\_\_

Tel./Fax: \_\_\_\_\_

email: \_\_\_\_\_

Datum: \_\_\_\_\_

Unterschrift: \_\_\_\_\_



## FARB\_SEMINAR 2

### TREND 2009/10

Wie entwickeln sich die Farb- und Materialtrends? Was bringt die Zukunft? Rückverfolgung der Trends, mit Auswertung nach Feng Shui und Vorstellung der neuen Trendwelten und Trendfarben.

### Farbe und Business Feng Shui

So bunt wie die Farbenwelt, so vielfältig sind die Anforderungen im Business an eine günstige Farbgestaltung. Welche Farben sind für bestimmte Branchen förderlich? Welche analytische Ansätze helfen bei der Farbauswahl? Zahlreiche Praxisbeispiele runden das Thema ab.

### Projekt-Schau

Wir laden Sie ein die Regeln der Farbenwelt genauer anwenden zu lernen. Erfahren Sie, anhand von gezeigten Projektbeispielen (mit und ohne Feng Shui) welche Möglichkeiten Sie haben um mit Farben und kreativen Techniken gezielt Räume zu gestalten.

- **Exkurs Farbe und Licht:** Haptik und Optik, Dekorative Innenwandtechniken
- **Praxisübungen:** Raumatmosphären / Farb-Materialklang / Concept Fächer



**Anmeldung** (verbindlich)

NAME ..... TELEFON .....

RECHNUNGSANSCHRIFT.....

EMAIL..... UNTERSCHRIFT.....

**Bitte senden Sie dieses Fax an das Caparol FarbDesignStudio: 06154 - 71 532**

oder per Post an Caparol FarbDesignStudio, In der Pflingstweide 3, 64372 Ober-Ramstadt.

Anmeldeschluß ist der 23.10.2008, Maximal 12 Teilnehmer. Sie erhalten keine Bestätigung. Sollte ein Termin nicht stattfinden oder ausgebucht sein werden Sie entsprechend informiert.

<b>TERMIN</b>	<b>31.10.2008 - 10:00 bis 18:00</b>
<b>ORT</b>	<b>CAPAROL</b> Haus des Handwerks - Raum Köthen Roßdörfer Str. 50, 64372 Ober-Ramstadt
<b>KOSTEN</b>	<b>125,- Euro</b> zzgl. MwSt inkl. Getränke und Mittagsimbiss



**CAPAROL**

*Praxis für Raum-  
und Lebensgestaltung  
Hedwig Seipel*

Wilhelmstrasse 136, 64625 Bensheim  
06251- 8 55 99 55, [www.fengshui-classic.de](http://www.fengshui-classic.de)



## „Sterne & Business“

Zwei wichtige Themen in einem Seminar – effektive Weiterbildung bei geringem Aufwand.

In einem Zeitraum von 4 Tagen werden Sie sich zuerst intensiv mit der praktischen Anwendung der „Fliegenden Sterne“ und danach mit den speziellen Methoden des Business-Feng-Shui auseinander setzen. Hier ein Überblick der Themen:

### „Fliegende Sterne – professionelle Interpretation im Kundengespräch“

Donnerstag, den 6.11.2008 von 15:00 bis 19:00 Uhr  
und

Freitag, den 7.11.2008 von 9:00 bis 18:00 Uhr

- Erweiterung und Systematisierung der Deutungen von Sternenkombis
- Optimierungsmöglichkeiten mithilfe des HoTu und anderer „Hausmittel“
- Diverse spezielle Regel wie z.B. „Perlenkette“, „Schlosstore“, „Großherzog Jupiter“
- Interpretationen der Fliegenden Sterne unter Berücksichtigung der Grundrissformen, der Trigramme und des „I Ging“
- Erarbeiten von Formulierungen und Erläuterungen für eine leichtverständliche Beratung.
- Einführung in die rhetorischen Grundlagen der Gesprächsführung.

Voraussetzung für die Teilnahme sind gute Grundkenntnisse der „Fliegenden Sterne“ wie z.B. Grundcharakter und zeitliche Qualität der Sterne, Aufbau eines Hausdiagramms, Bedeutung der Sternenkombis, Unterstützung durch Landschaftsformen. Bitte um Rücksprache falls Unsicherheit bezüglich der Grundkenntnisse besteht.

### „Business-Feng-Shui und seine Besonderheiten“

Samstag, den 8.11.2008 von 9:00 bis 18:00 Uhr  
und

Sonntag, den 9.11.2008 von 9:00 bis 15:00 Uhr

- Besonderheiten des Business-Feng-Shui
- das klassische Bagua adaptiert auf die Strukturen moderner Unternehmen
- optimale Raumgestaltung abgestimmt auf funktionelle Bedürfnisse des Unternehmens
- die Konzeption des Corporate Design (Firmenlogo, Briefpapier, Visitenkarten, Werbung etc.) basierend auf den Prinzipien der 5 Wandlungsphasen
- Prozessoptimierung und Potentialanalyse mithilfe der 5 Wandlungsphasen

Voraussetzung für die Teilnahme ist eine abgeschlossene Grundausbildung im klassischen Feng Shui.

Bitte um Rücksprache falls Unsicherheit bezüglich der erforderlichen Vorkenntnisse besteht.



Veranstaltung	Termin	Preis
„Sterne & Business“	6.-9.11.2008	395,- € incl. MwSt.
auch getrennt buchbar:		
„Sterne“	6.-7.11.2008	220,- € incl. MwSt.
„Business“	8.-9.11.2008	220,- € incl. MwSt.

- Veranstaltungsort **Bensheim**, Parkhotel Krone
- Teilnehmeranzahl: mind. 4, max. 12 Personen
- Seminardauer: Donnerstag 15.00 Uhr bis Sonntag 15.00 Uhr
- Im Preis sind alle Arbeitsmaterialien, Kaffee/Tee, Snacks und Mittagsimbiss enthalten

Die Veranstaltungen kann mit dem beigefügten Anmeldeformular gebucht werden. Sie erhalten eine Rechnung als Bestätigung Ihrer Anmeldung sowie weitere Informationen. Anmeldeschluss ist der 23.10.2008. Bei Stornierungen danach wird eine Bearbeitungsgebühr in Höhe von 100,-€ erhoben. **Die Teilnahme an Seminaren erfolgt auf eigene Gefahr. Für Schäden aller Art wird keine Haftung übernommen.**

Praxis für Raum und Lebensgestaltung

Hedwig Seipel

Wilhelmstrasse 136

64625 Bensheim

oder per Fax: 01805-233 633 955 11

Hiermit melde ich mich verbindlich zum Seminar an:

- „Sterne & Business“, 6.-9.11.2008, Preis 395,-€
- Teil 1 „Sterne“, 6.-7.11.2008, Preis 220,-€
- Teil 2 „Business“, 8.-9.11.2008, Preis 220,-€

Die Teilnahme an der Veranstaltung erfolgt auf eigene Gefahr. Für Schäden, Gesundheit und Eigentum kann keine Haftung übernommen werden. Mit den Anmeldebedingungen bin ich einverstanden.

Name: \_\_\_\_\_

Vorname: \_\_\_\_\_

Strasse: \_\_\_\_\_

PLZ / Ort: \_\_\_\_\_

Tel./Fax: \_\_\_\_\_ email: \_\_\_\_\_

Datum: \_\_\_\_\_ Unterschrift: \_\_\_\_\_

# Wussten Sie schon...

dass Puh besonders gut Feng Shui und Taoismus erklären kann?  
Kennen Sie Puh, Winnie Puh, den Bären von sehr wenig  
Verstand? – Wahrscheinlich ja, zumindest aus eigener Kindheit  
oder aus Vorlesestunden für Kinder.

Nein, dann wäre Zeit die folgenden Bücher zu lesen:

„Puh der Bär oder wie man mit Feng Shui Harmonie ins Leben  
bringt“ von A.A. Milne (ISBN 3-7915-1334-6)

„Tao Te Puh“ von Benjamin Hoff (ISBN 3-922026-30-3)



## Gute Zeit!

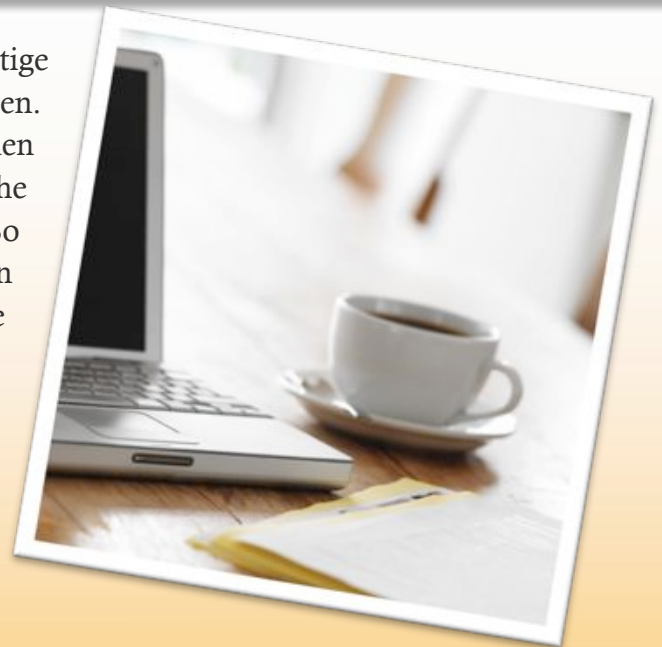


NEU – NEU – NEU – NEU – NEU – NEU

Zusatzangebot Nachbetreuung

Für alle Seminarteilnehmer wird eine 3-monatige fachliche Nachbetreuung als eLearning angeboten. Mittels Foren, Chats und Audiobeiträgen bekommen Sie unbegrenzt fachliche Unterstützung, zusätzliche Übungen und interessante Gruppenaufgaben. So können Sie das im Seminar erworbene Wissen festigen und vertiefen. Dabei schließt sich jede Wissenslücke und ein fachfundierter Austausch untereinander ist garantiert.

Weitere Details, Ablaufmodalitäten und die Kosten für das Zusatzangebot erfahren Sie im Seminar.



**FENG SHUI**  
c l a s s i c

Praxis für Raum und Lebensgestaltung  
Hedwig Seipel  
Wilhelmstrasse 136, 64625 Bensheim  
Tel. 06251-8559955, Fax 01805-23363395511  
Email: [fengshuiseipel@aol.com](mailto:fengshuiseipel@aol.com)  
[www.fengshui-classic.de](http://www.fengshui-classic.de)