

Biophysikalisches Forschungsinstitut
Prof. Eike G. Hensch, Nienburg
Neue Strasse 20, 31582 Nienburg
Tel/Fax: 05021/66236
Eike.hensch@gmx.de
www:hensch-geomantie.de

GeoMedArc - Institut für
Geomantie, Medizin, Architektur
Dipl.-Ing. Eva Martin
Vorderreihe 7; 31311 Uetze-Schwüblingsen
Tel: 05175/959978, fax:2100
info@geo-med-arc.de, www.geo-med-arc.de

Die Geomantie der Stadt Hildesheim

Leitung: Eva Martin, Eike Hensch

Ort: Hildesheim

Ein Spezialseminar zur Stadtbaukunst für Geomanten
vom Freitag, 27.06.2008, 19[°] bis Sonntag, 29.06.2008, 13[°]
Seminargebühr: 170,00 €, Ermäßigungen auf Anfrage
Anmeldung bei Frau Martin



Freitag, 27. Juni 2008

- 19[°] Einführung in das Kursprogramm
- 19.30 Vortrag zur Historie der Stadt Hildesheim
- 21[°] Vortrag „Radiaesthese – das Werkzeug des Geomanten“

Sonnabend, 28. Juni 2008,

- 9.30 Bauwerke und Stadträume im Zusammenwirken mit geomantischen und hydromantischen Systemen
- 11.° 1. Stadtbegehung: St. Michael + Dom, geomantische Arbeit vor Ort
- 13[°] *Mittagspause*
- 14.30 Kartenarbeit: „Ley-Lines“, Beziehungen der Kirchen untereinander, Handelswege, Planetenlinien u.a.m.
- 16[°] *Kaffee-/Teepause*
- 16.30 2. Stadtbegehung: Wallanlagen, Keßlerstraße u.a.m.: Geomantie – Stadträume – Architektur – Zierrat
- 18.30 *Abendpause*
- 20[°] Geomantie und andere Mantiken im Siedlungswesen

Sonntag, 29. Juni 2008

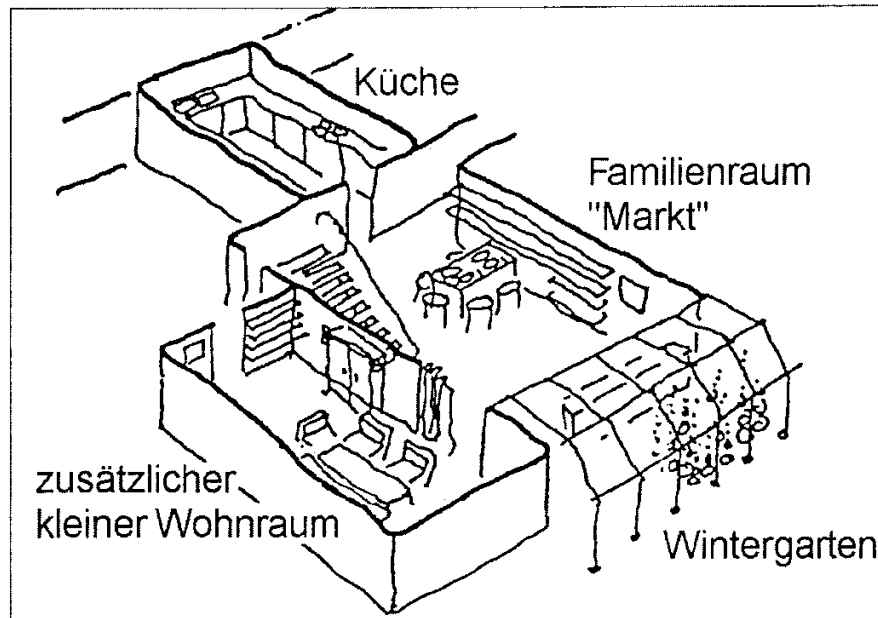
- 9.30 Wissensvermittlungsmeditation
- 10[°] Arbeitsergebnisse der Stadtrundgänge und der Kartenarbeit
Die mittelalterliche Stadt und Urbanität von heute
- 12[°] Seminarabschlussgespräch

Änderungen vorbehalten!

Mitzubringen sind: Zeichenblock, Schreibblock, Zeichenstifte, Meterstäbe oder andere Maßbänder, radiaesthetisches Werkzeug (kann auch auf dem Kurs geliehen oder erworben werden).

Biophysikalisches Forschungsinstitut
Prof. Eike Georg Hensch, Neue Straße
31582 Nienburg, Tel/Fax: 05021/66236
eike.hensch@gmx.de

Dipl.-Ing. Anna-Katharina Buse
Zülpicher Str. 217
50937 Köln, fax: 0221-2947417
info@wohlfuehlarchitektur.de



Freitag, 20.06.08, 18°° – Sonntag, 22.06.08, 13°°

Radiaesthese für fortgeschrittene Geomanten, Feng-shui-Berater und Heiler

Nach dem Besuch eines Einführungskurses in die moderne Radiaesthese lernen die Teilnehmer/innen die Zusammenhänge zwischen Landschaft, baulichem Umfeld, Gebäudehülle und Kleidung zu verstehen und zu beobachten, wie sich durch unser Umfeld auch körperliche Veränderungen ergeben können. Ein Beitrag zur medizinischen Radiaesthese.

Leitung: Prof. Hensch
Ort: Lienen, Westfalen
Kursgebühr: 270,00 €
Information und Anmeldung:
Anna-Katharina Buse
Zülpicher Str. 217, 50937 Köln
Tel: 0221-494927, Fax: dto. 2947417
info@wohlfuehlarchitektur.de
oder: Hensch, Fax:05021/66236

Lit: Hensch: Geomantisch Planen, Bauen und Wohnen, ISBN 978-3-927369-30-6

Biophysikalisches Forschungsinstitut
Prof. Eike G. Hensch, Nienburg
Neue Strasse 20, 31582 Nienburg
Tel/Fax: 05021/66236, www:hensch-geomantie.de
E-mail:eike.hensch@gmx.de

Radiaesthese für fortgeschrittene Geomanten, Feng-shui-Berater und Heiler

Freitag, 20.06.08, 18°° – Sonntag, 22.06.08, 13°°

Kursleitung: Prof. Eike Hensch, Nienburg

Eine Veranstaltung der „Wohlfühlarchitektur“, Dipl.-Ing. Anna-Katharina Buse, Zülpicher Str.
217, 50937

Ort: Hof Laig, Gisela Ibershoff, Iburger Straße 64, 49536 Lienen, Tel: 05483-749538

Seminarprogramm

Freitag, 20.06.08

18.00 Uhr: Ankommen, Begrüßung, Regularien
Einführung in das Seminarprogramm, Arbeitswerkzeug
Abendpause
Abendvortrag: „Wir gehen in Resonanz mit unserem Umfeld“

Sonnabend, 21.06.08

9.30 Uhr: Wissensvermittlungsmeditation (bitte pünktlich erscheinen)
Der Reaktionsabstand und andere Testmethoden zur Beurteilung unseres Wohlbe-
findens
Übungen
13 Uhr Mittagspause
14.30: Austestung homöopathischer Mittel, Mineralien u.a.m.
17.00: Rundgespräch
17.30: Abendpause
20.00: Abendvortrag: „Geomantie, Landschaft und bauliches Umfeld“
21.30: Tagesabschlussgespräch

Sonntag, 22.06.08

9.30 Uhr: Wissensvermittlungsmeditation (bitte pünktlich erscheinen)
Techniken zur Beurteilung geomantischer Orte.
Die Arbeit mit Testobjekten im baulichen Umfeld.
Die Arbeit an der Medulla oblongata
Seminarabschlussgespräch
13°° Ende des Seminars

Für die Exkursionen ist feste Kleidung, Regenschutz und gutes Schuhwerk angeraten. Zei-
chenwerkzeug und Stifte sind mitzubringen. Für die Gesundheit während des Seminars ist
jeder selbst verantwortlich. Änderungen vorbehalten.

Werkzeug kann während des Kurses erworben werden. (62,30 € für eine H3-Rute, mit Dop-
peltestobjekthalter, Peilspitze und Polarisationsring).